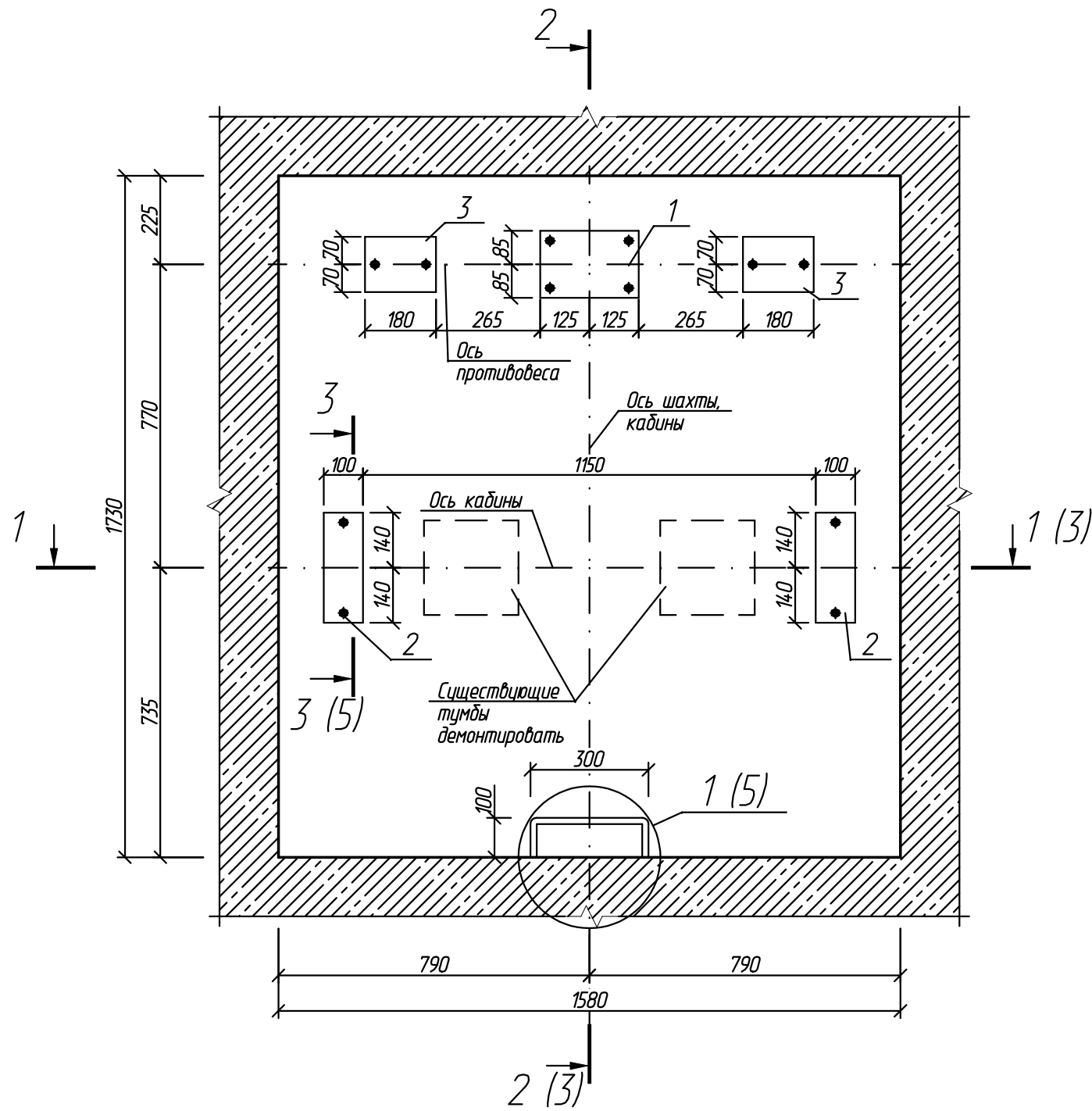
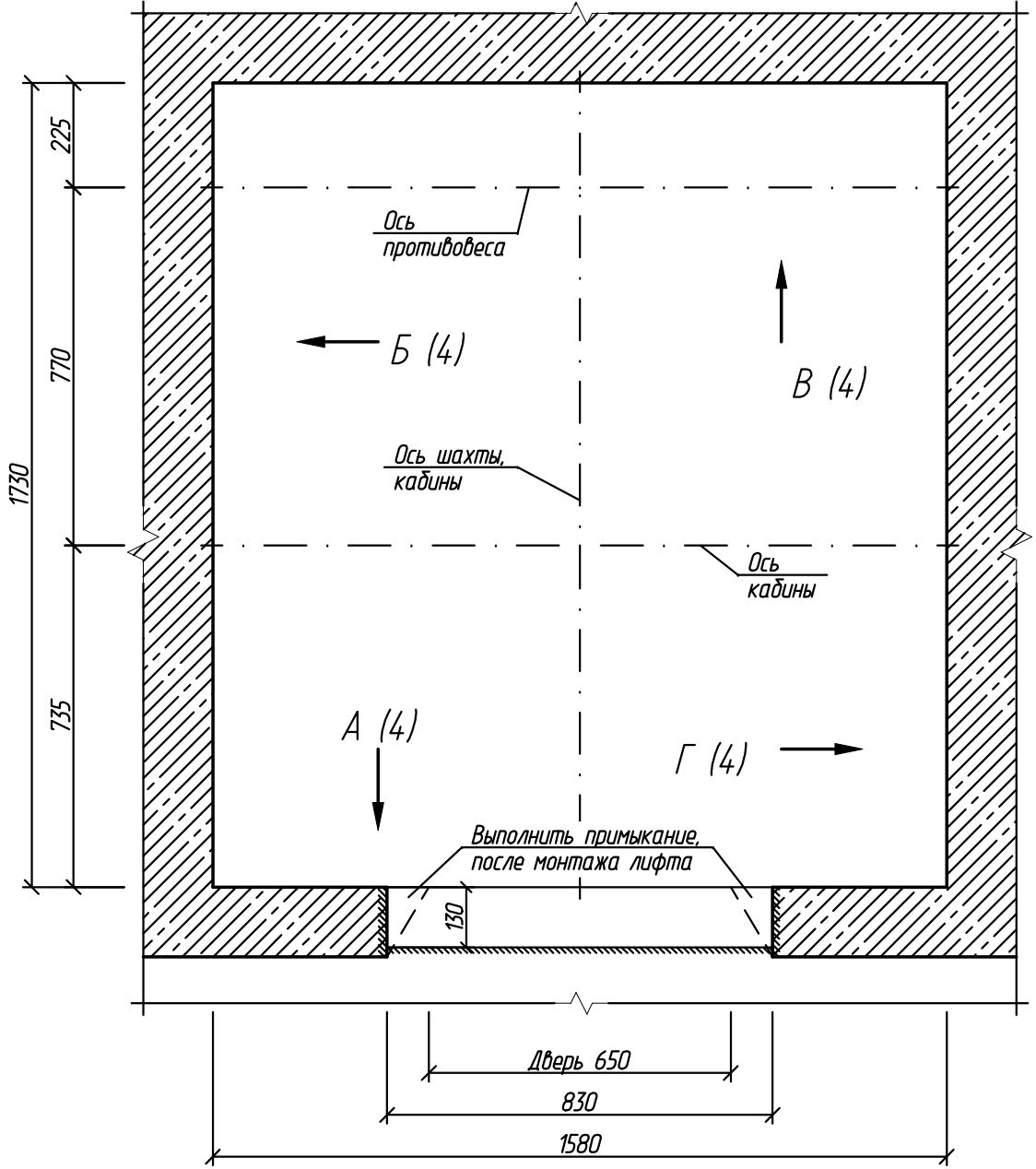


План шахты лифта на отм. -1,400



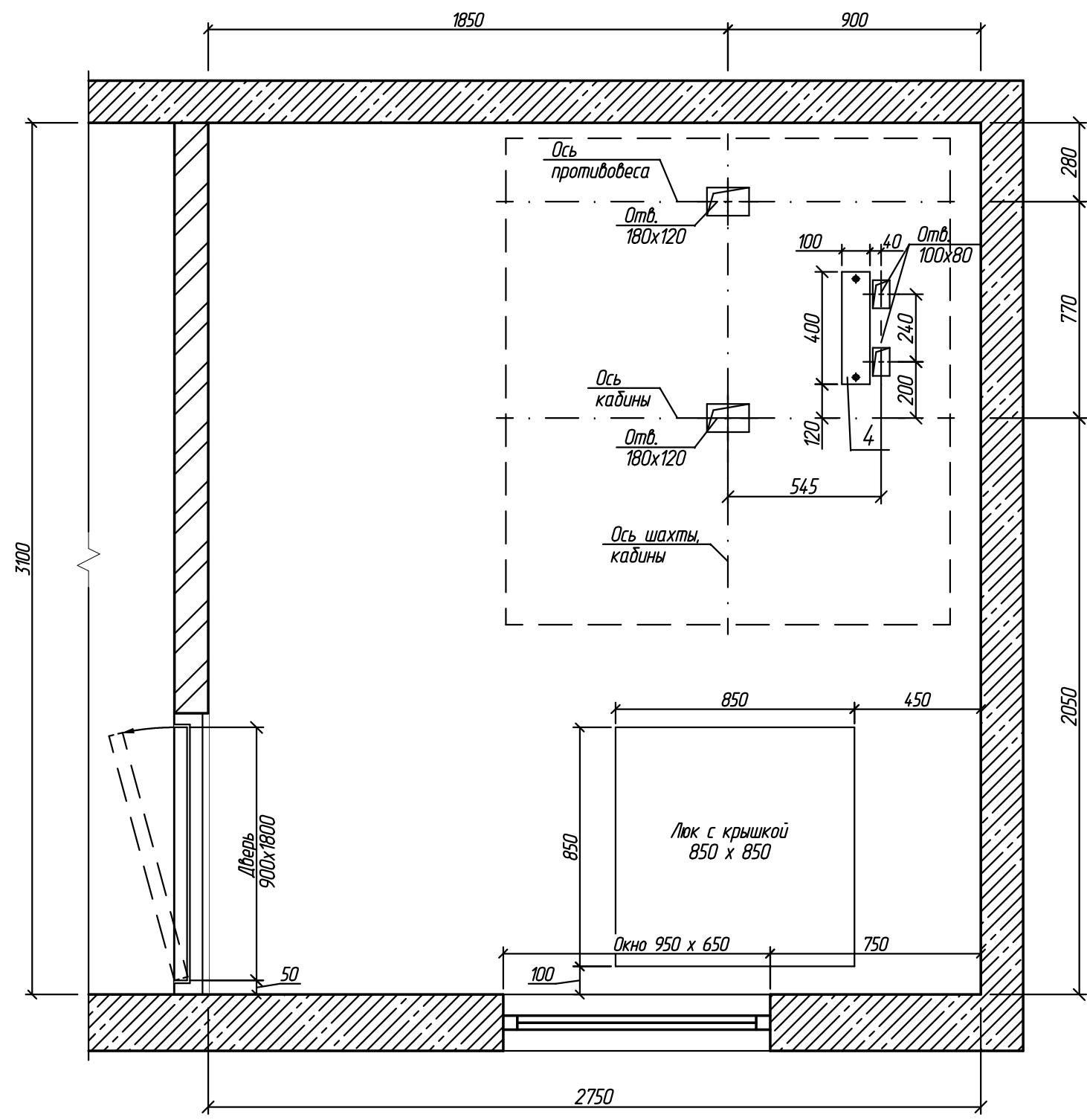
План шахты лифта на отм. 0,000, +2,700, +5,400, +8,100, +10,800, +13,500, +16,200, +18,900, +21,600



- 1. Существующую цементно-песчаную стяжку пола прямка лифта, в местах прокладки электропроводки и установки оборудования удалить. После установки оборудования лифта и прокладки электропроводки восстановить стяжку цементно-песчаным раствором марки М150.
- 2. Существующие тумбы в прямке демонтировать.
- 3. Детали поз. 1, 2, 3 ставить по слою ц/п р-ра М150, крепить анкер-шпильками М12х115/20, выдерживающие нагрузки от лифтового оборудования.

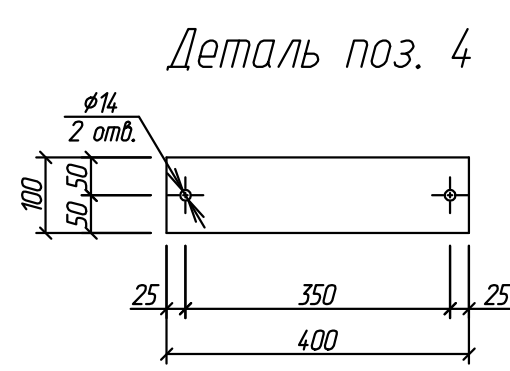
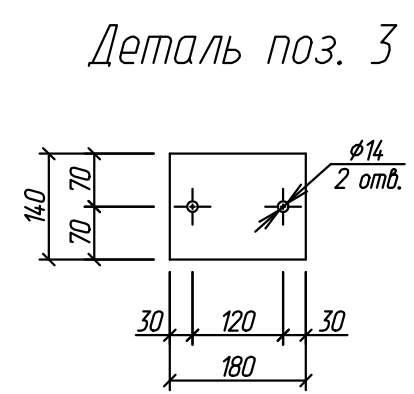
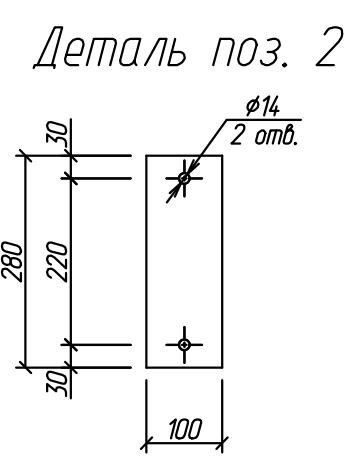
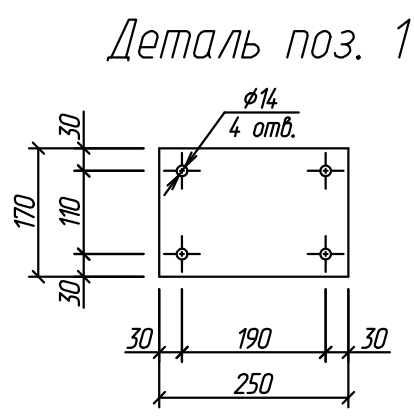
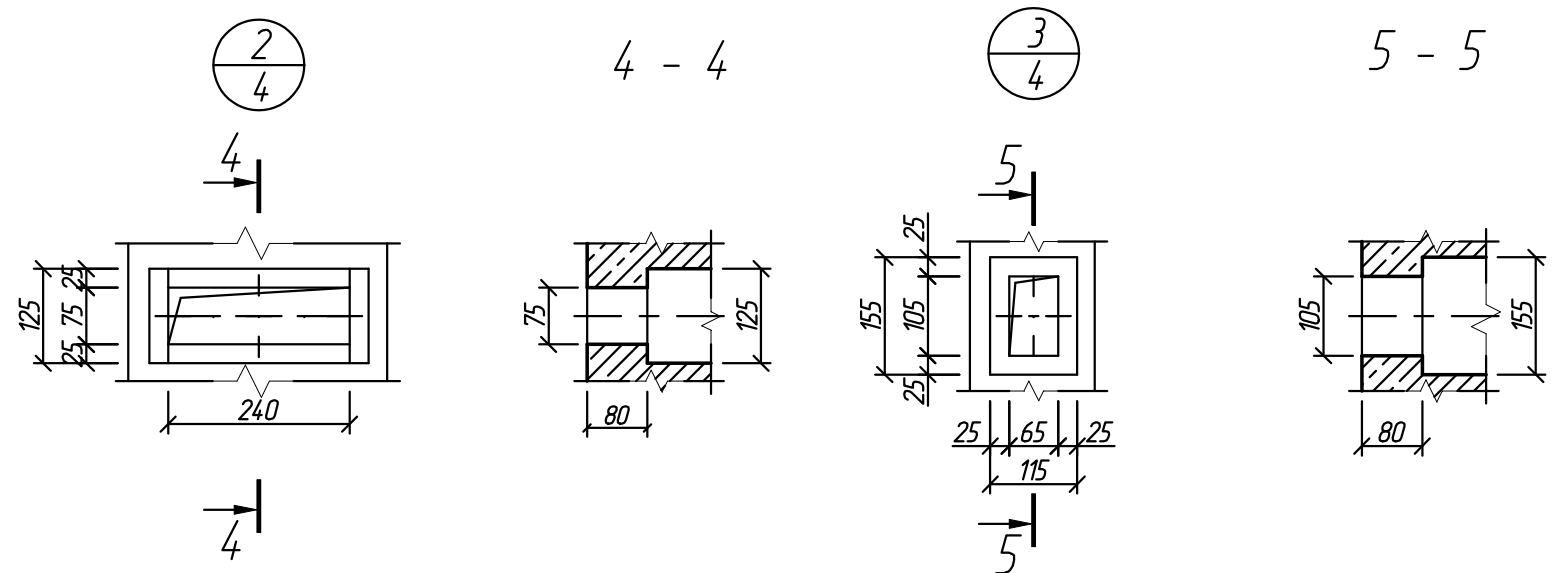
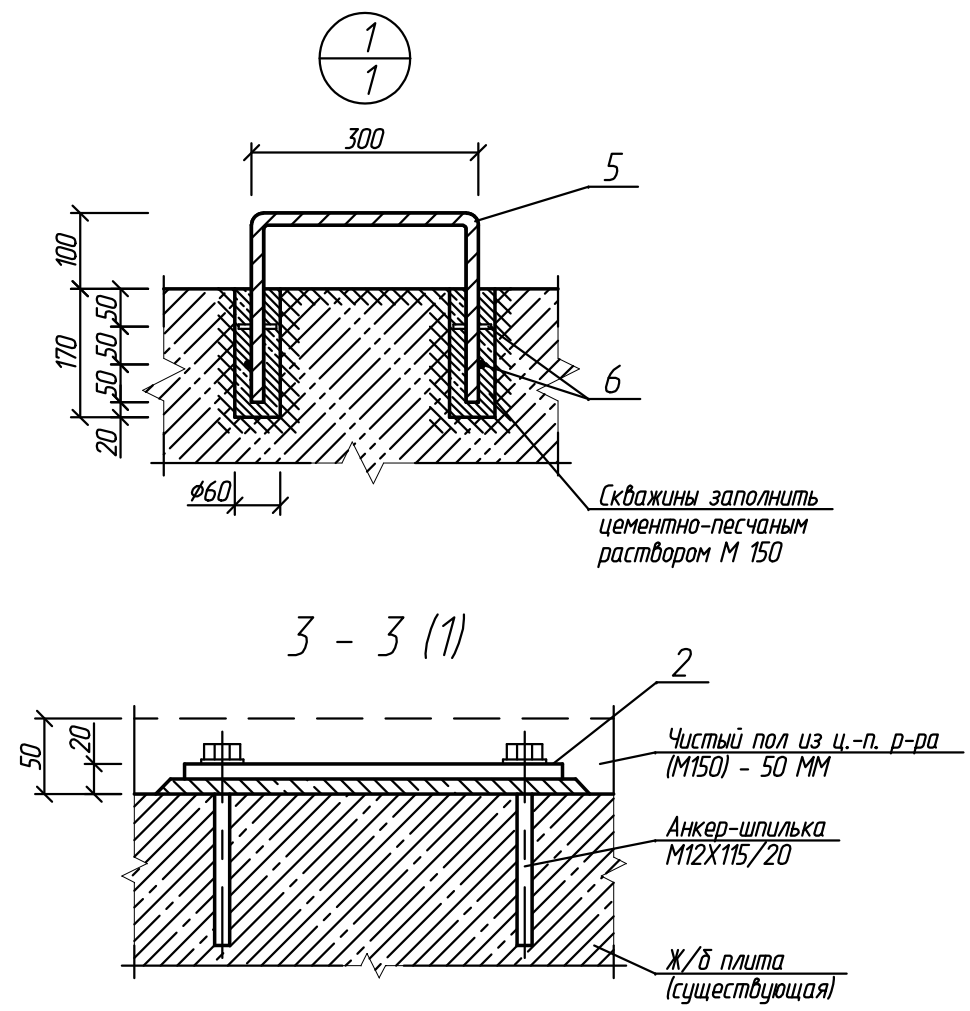
						2016100-КР			
						г. Рязань, ул. Бирюзова, д. 22, корп. 1, п. 5			
Изм.	Кол.уч.	Лист	N док.	Подп.	Дата	Замена лифта	Стадия	Лист	Листов
Разраб.		Уваров			15.03.16		П	1	5
Провер.		Шелопаяев			15.03.16				
						Планы шахты лифта	ООО ИЦ "ТЕХЛИФТ"		
Н.контр.		Шелопаяев			15.03.16				
Утв.		Банин			15.03.16				

План машинного помещения лифта на отм. +25,380



1. Существующую цементно-песчаную стяжку пола машинного помещения лифта, в местах прокладки электропроводки и установки оборудования удалить. После установки оборудования лифта и прокладки электропроводки восстановить стяжку цементно-песчаным раствором марки М150.  
2. Деталь поз. 4 ставить по слою ц/п р-ра М150, крепить анкер-шпильками М12Х115/20, выдерживающие нагрузки от лифтового оборудования.

						2016100-КР		
						г. Рязань, ул. Бирюзова, д. 22, корп. 1, п. 5		
Изм.	Кол.уч.	Лист	№ док.	Подп.	Дата	Замена лифта	Стадия	Лист
Разраб.	Уваров				15.03.16		П	2
Провер.	Шелопаяев				15.03.16	План машинного помещения на отм. +25,380		5
Н.контр.	Шелопаяев				15.03.16			
Утв.	Банин				15.03.16	ООО ИЦ "ТЕХЛИФТ"		

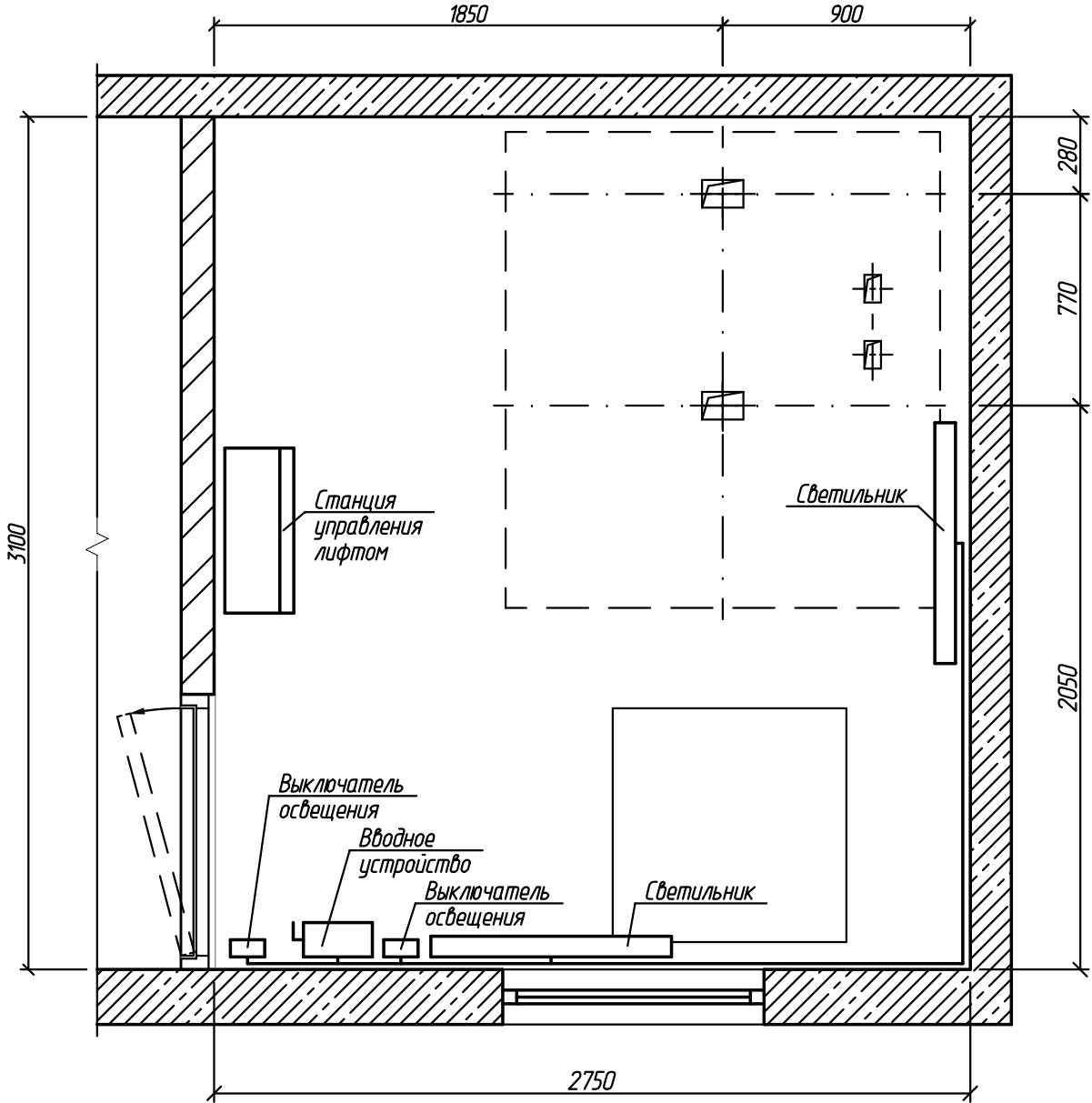


Спецификация расхода материалов

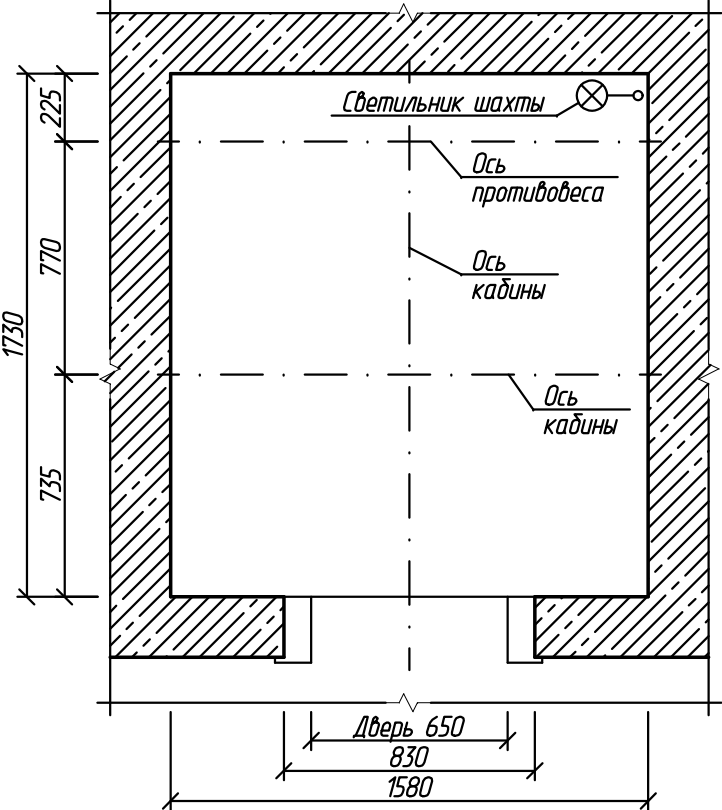
Поз.	Обозначение	Наименование	Кол.	Масса ед., кг	Примечание
1	ГОСТ 19903-74	Лист 250х170х10	1	3,3	
2	ГОСТ 19903-74	Лист 100х280х10	2	2,2	
3	ГОСТ 19903-74	Лист 180х140х10	2	1,9	
4	ГОСТ 19903-74	Лист 400х100х10	1	3,1	
5	ГОСТ 5781-82	φ 16 А240 L=800	3	1,3	
6	ГОСТ 5781-82	φ 6 А240 L=50	12	0,01	
		Анкер-шпилька М12х115/20	14		
	ГОСТ 25328-82	Цементно песчаный раствор М150	0,3 м³		

2016100-КР					
г. Рязань, ул. Бирюзова, д. 22, корп. 1, п. 5					
Изм.	Кол.уч.	Лист	№ док.	Подп.	Дата
Разраб.	Уваров				15.03.16
Провер.	Шелопяев				15.03.16
Н.контр.	Шелопяев				15.03.16
Утв.	Банин				15.03.16
Замена лифта				Стадия	Лист
				П	5
Разрезы 3 - 3, 4 - 4, 5 - 5. Узлы 1, 2, 3. Детали поз. 1 - 4				ООО ИЦ "ТЕХЛИФТ"	

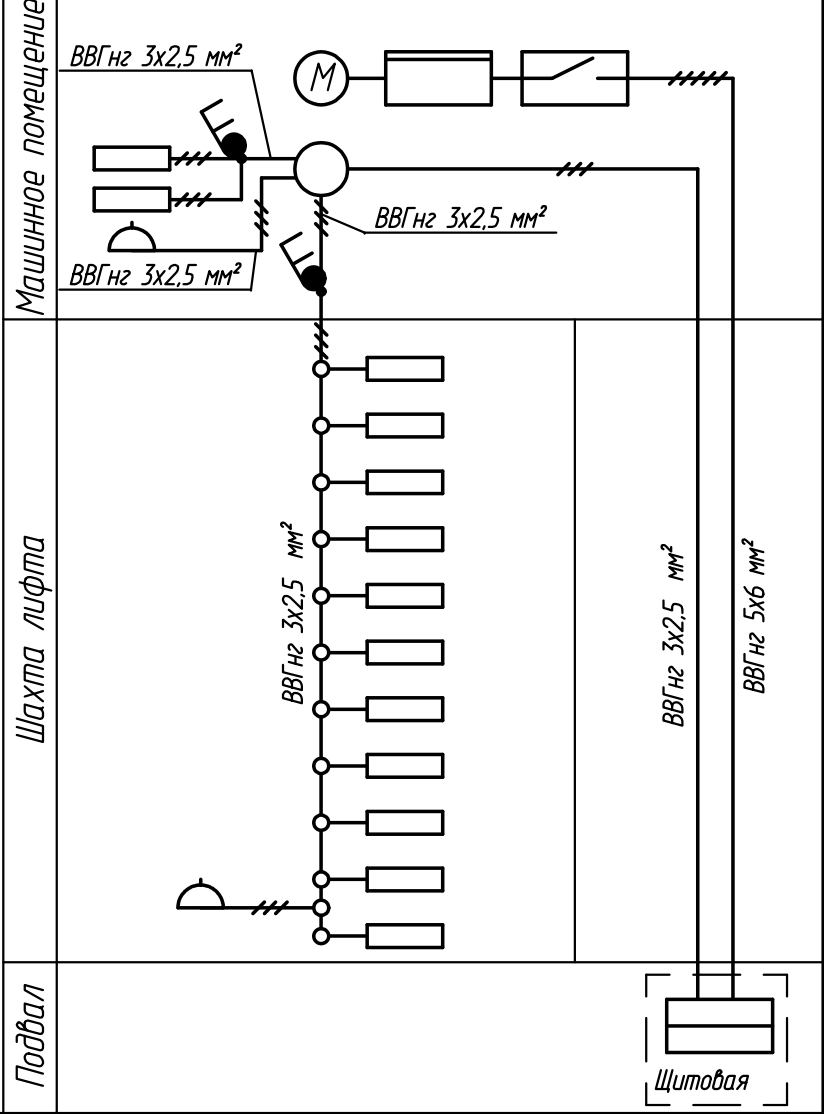
План машинного помещения лифта на отм. +25,380



План шахты лифта



Принципиальная схема сетей



						2016100-ИОС			
						г. Рязань, ул. Бирюзова, д. 22, корп. 1, п. 5			
Изм.	Кол.уч.	Лист	N док.	Подп.	Дата	Замена лифта	Стадия	Лист	Листов
Разраб.		Уваров			15.03.16		П	1	2
Провер.		Шелопаев			15.03.16				
						Схема электрических сетей	ООО ИЦ "ТЕХЛИФТ"		
Н.контр.		Шелопаев			15.03.16				
Утв.		Банин			15.03.16				

Согласовано


Взам.инв.Н	
Подп. и дата	
Инв.Н подл.	

Позиция	Наименование и техническая характеристика	Тип, марка, обозначение документа, опросного листа	Код оборудования, изделия, материала	Завод - изготовитель	Единица измерения	Количество	Масса единицы, кг	Примечание
1	2	3	4	5	6	7	8	9
1	Кабельные и проводные материалы							
1.1	Кабель с медными жилами сеч. 5х6 мм²	ВВГнг ТУ 16.К471-337-2004			м	100		
1.2	Кабель с медными жилами сеч. 3х2,5 мм²	ВВГнг ТУ 16.К471-337-2004			м	130		
2	Монтажные материалы и крепежные изделия							
2.1	Коробка ответвительная для открытой установки	КОР 94-4 У1			шт.	1		
2.2	Коробка ответвительная для открытой установки	КОР 94-3 У1			шт.	12		
2.3	Выключатель для открытой установки 6А, 220 В	А 16-051			шт.	2		
2.4	Светильник для лампы накаливания до 60 Вт	НСП			шт.	11		Освещение шахты
2.5	Лампа накаливания Б 220-230-60-1	ГОСТ 2239-79			шт.	11		
2.6	Светильник люминисцентный двойной с лампами ЛБ 40				шт.	2		Освещение МП
2.7	Розетка штепсельная для открытой установки 10А, 220 В	РШ-п-20-о-IP44-10/220 В			шт.	2		

						2016100-ИОС			
						г. Рязань, ул. Бирюзова, д. 22, корп. 1, п. 5			
Изм.	Кол.уч.	Лист	N док.	Подп.	Дата	Замена лифта	Стадия	Лист	Листов
Разраб.		Уваров			15.03.16		П	2	2
Провер.		Шелопаев			15.03.16				
Н.контр.		Шелопаев			15.03.16	Спецификация оборудования, материалов и изделий	ООО ИЦ "ТЕХЛИФТ"		
Утв.		Банин			15.03.16				



План машинного помещения лифта на отм. +25,380

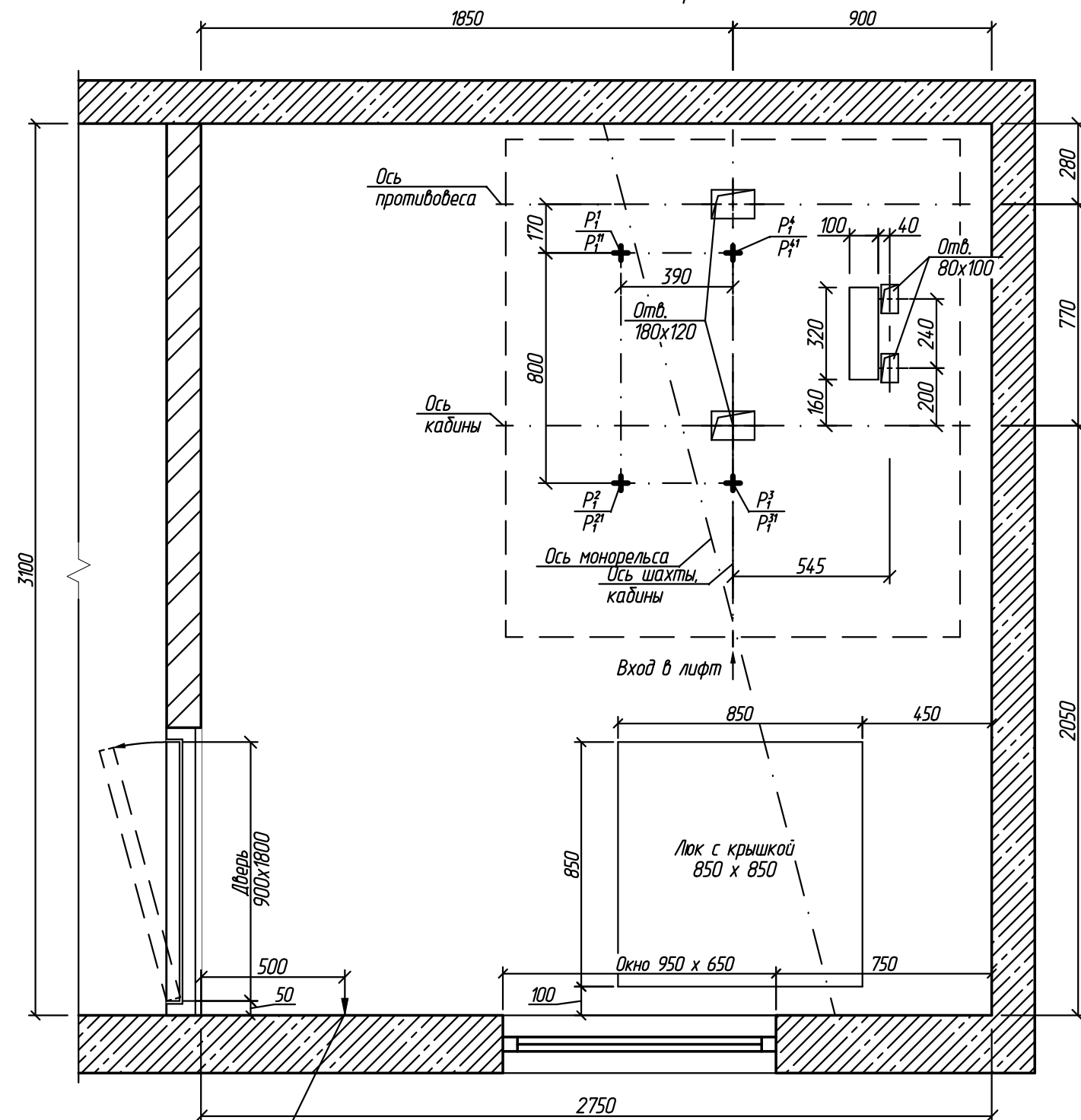


Таблица нагрузок на строительную часть от лифтовой установки

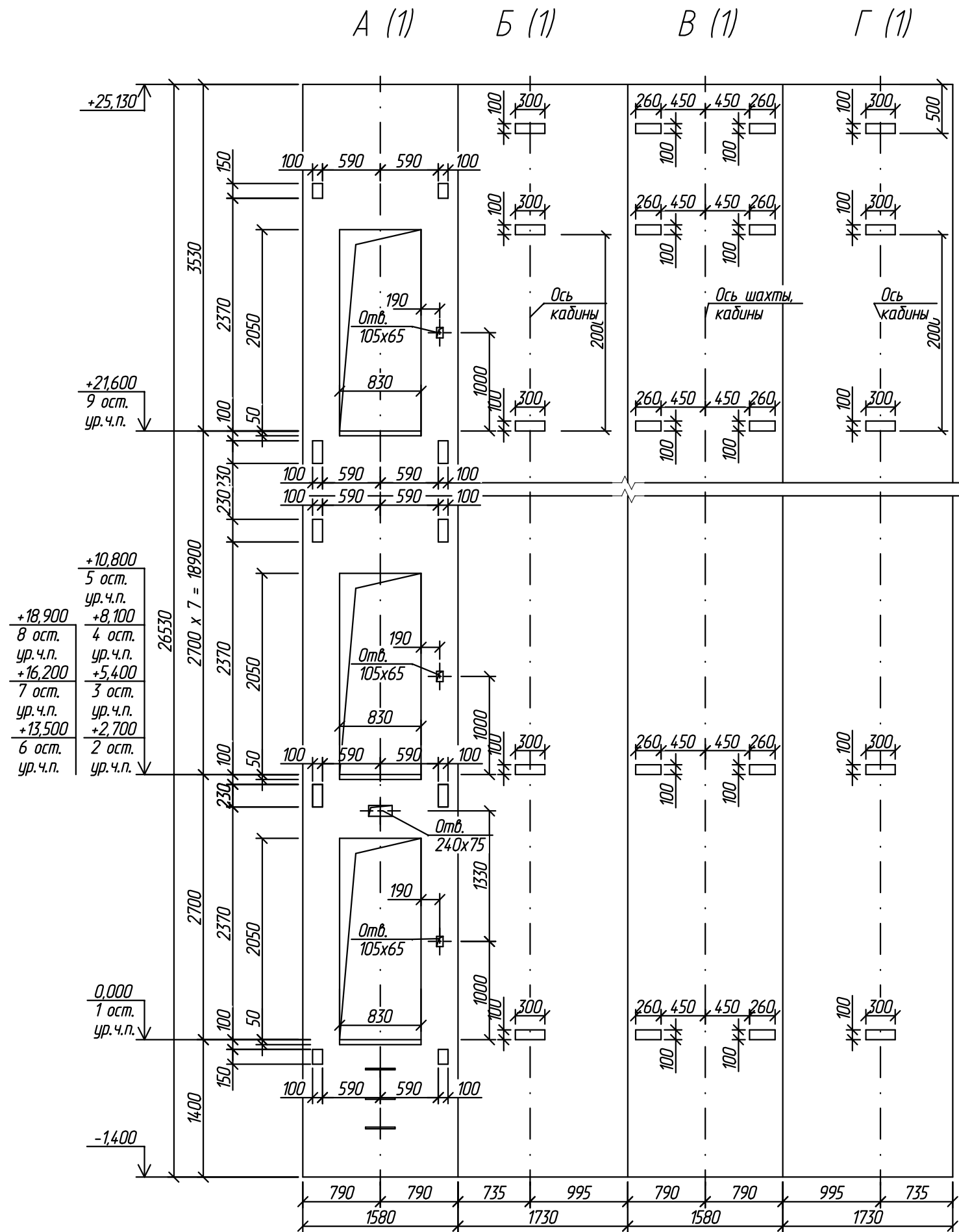
Обозначение нагрузки	Величина нагрузки, Н	Схема действия сил	Примечания	
$P_1^1$	2000	На опоры привода (см. план машинного помещения)	Постоянные нагрузки	
$P_1^2$	1400			
$P_1^3$	8600			
$P_1^4$	12700			
$P_1^{11}$	2500		Кратковременные нагрузки при посадке кабины на ловители	
$P_1^{21}$	1700			
$P_1^{31}$	15700			
$P_1^{41}$	23300			
$P_2$	2000		На детали крепления направляющих	
$P_3$	1200			
$P_4$	2000			
$P_5$	21300	На опоры направляющих на площадь 75 x 170 мм		Нагрузки действуют одновременно и аварийно
$P_7$	23800	На бугер противовеса на площадь 140 x 140 мм		
$P_8$	800		На крепление дверей в плоскости стены	Постоянные нагрузки
$P_{10}$	5000 Н/м²	На пол машинного помещения		

Ввод электроэнергии на высоте 2200 мм от пола. Мощность не менее 7,9 кВт, ток во время пуска лифта 30 А

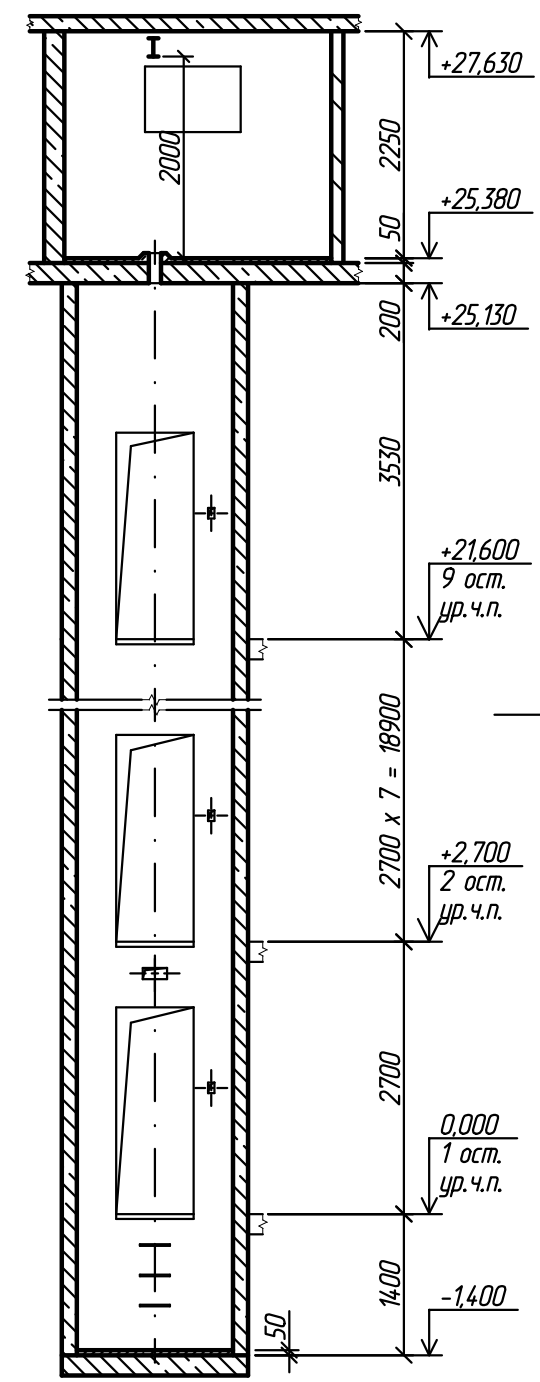
И.И.И. подл.	Подп. и дата	Взам.инв.И



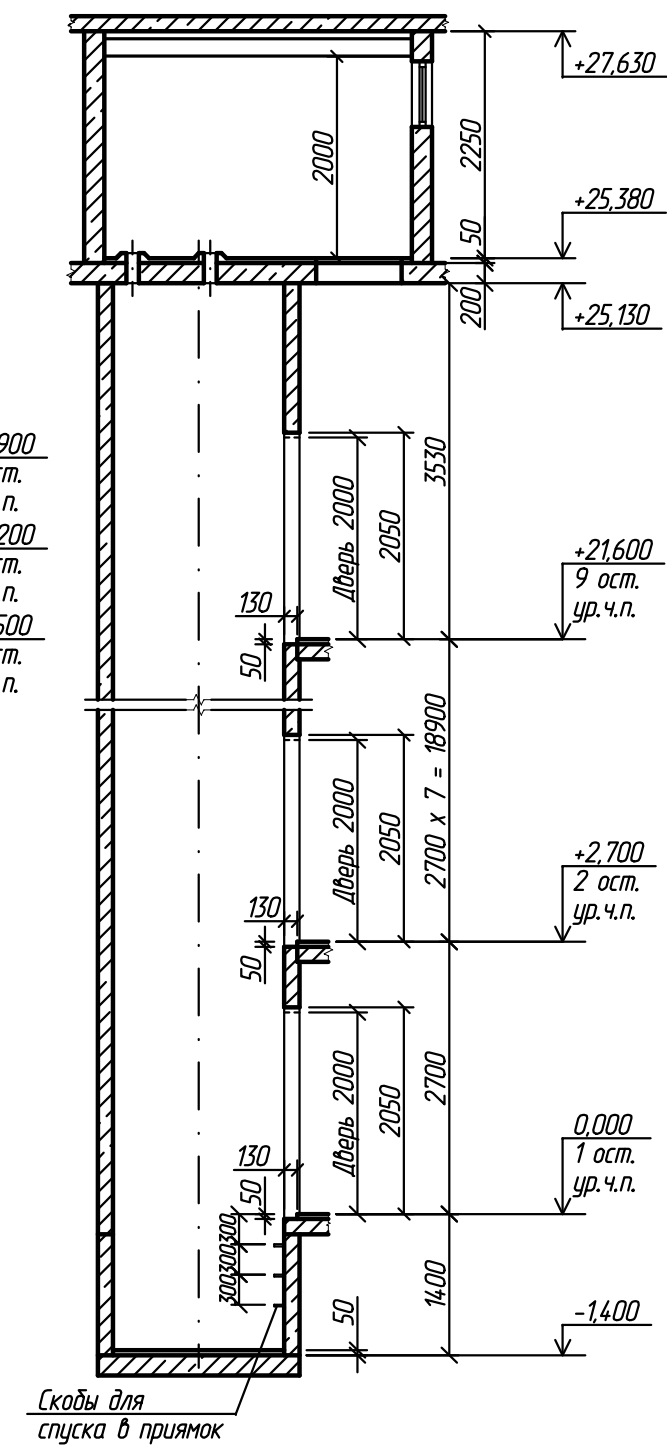
И.И.И.И.И.И.И.	Взам.ин.И.И.И.
Подп. и дата	
И.И.И.И.И.И.И.	



Разрез 1 - 1 (1)



Разрез 2 - 2 (1)



Изм.	Кол.уч.	Лист	N док.	Подп.	Дата	2016100-01	Лист
							3